

# Hi-LED 55

Des cloisons modulaires  
avec LED intégré



**Aluvision**  
EXHIBITS & EVENTS

# Our mission is imagineering. We inspire & connect partners on their creative journey to design & build modular environments.

Aluvision est une société de fabrication de première génération où la passion et dynamisme se trouvent au cœur de la société. C'est une entreprise familiale fondée par Ann Vancoillie et Dirk Deleu, un couple soudé. Aluvision raconte une histoire d'ambition, de challenge et de croissance. Nous osons rêver mais à la fois nous gardons une approche pragmatique. La qualité, la durabilité, la précision et des produits avec une finition haut de gamme sont les mots clés dans l'histoire d'Aluvision.

Fondée en Belgique en 2003, Aluvision soutient un réseau de plus de 3000 partenaires mondialement. La société dispose de deux vastes sites de production et de showrooms inspirants à Deinze (BE) et à Atlanta (USA).

Comme fabricant innovateur et distributeur mondial de systèmes modulaires haut de gamme pour des environnements intérieurs et extérieurs, Aluvision combine sans pareil l'imagination créative avec l'ingénierie réfléchie et l'expertise de la fabrication.

Fabricant original du système Aluvision.

## Créez une expérience visuelle forte

Accentuez votre présence! Les écrans LED intégrés apportent une toute nouvelle dimension au système original d'Aluvision. Hi-LED 55 est la dalle LED la plus polyvalente à pouvoir être intégrée dans un système modulaire de cloisons. Ses dimensions uniques de 496x496x55 mm permettent une intégration parfaite des dalles LED dans des cloisons modulaires. La combinaison du Hi-LED 55 et le système Aluvision garantit un résultat design et léger. Les dalles LED et les cadres Aluvision sont faciles à installer tout en restant très solide. Profitez d'une expérience éclatante, grâce à la technologie Crystalview, au pixel pitch de 2.8 et 2.5.

## Pourquoi choisir le Hi-LED 55?

- ✓ Dalles LED droites & courbées pour murs, sols et plafonds
- ✓ Concept tout-en-un
- ✓ Installation facile, sans outils
- ✓ Accès par l'avant / par l'arrière (power box comme LED panel)
- ✓ Plancher technique
- ✓ Une dalle, des solutions multiples: Hi-LED 55+
- ✓ Caisses de transport conçues spécialement pour un transport en toute sécurité
- ✓ Configurations illimitées et montage concave/convexe



# Dalles droites

La dalle LED la plus polyvalente à être intégrée dans un système modulaire. Le masque noir avec un système click breveté et les LEDs « black face » garantissent un contraste optimal et des images vives et éclatantes sans oublier une qualité d'image d'exception.

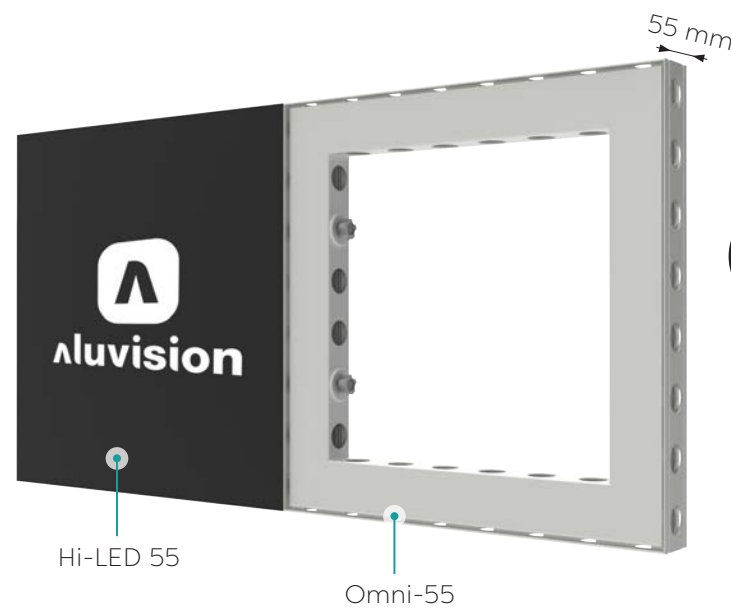
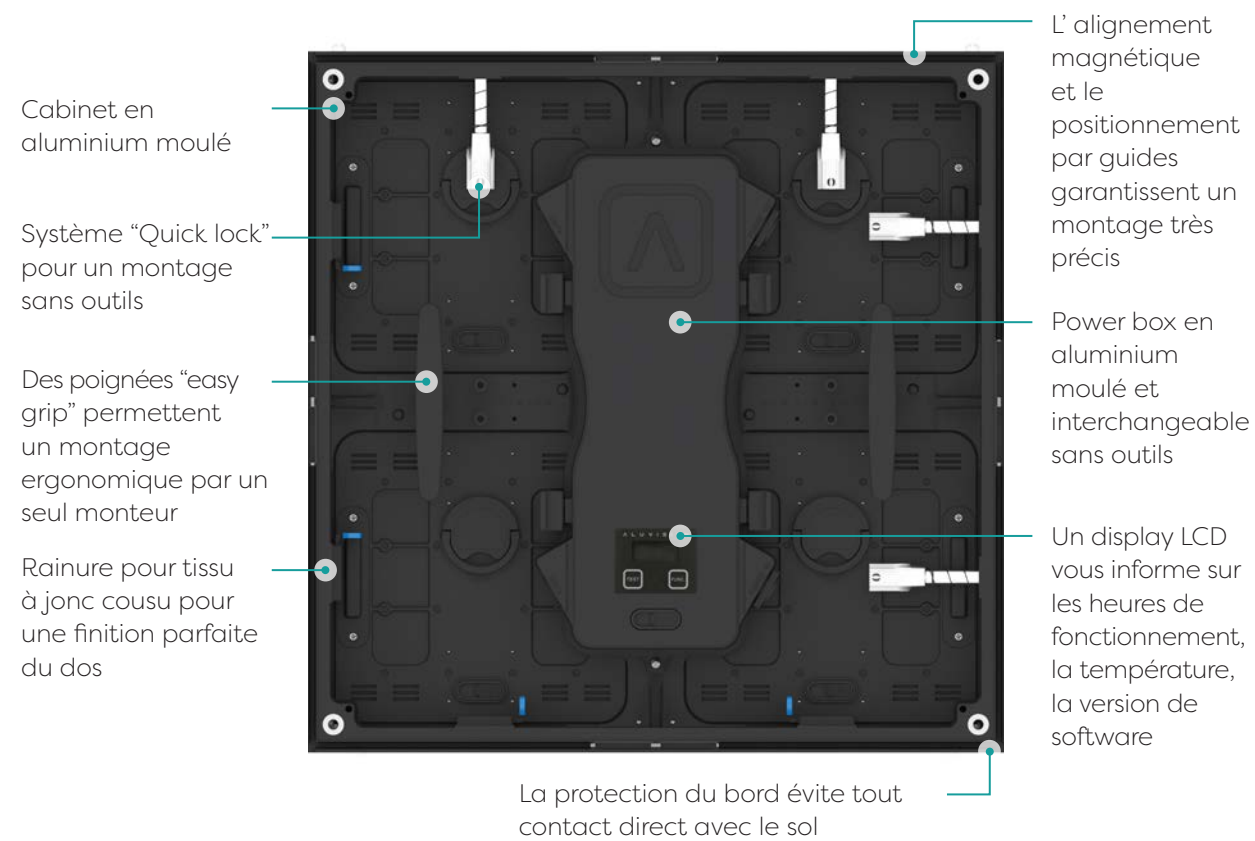


Dimensions uniques:  
496x496x55 mm





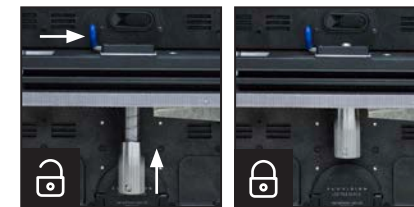
# Concept tout-en-un



**i** Intégration parfaite dans le système de cadres original d'Aluvision

# Montage 'quick & easy'

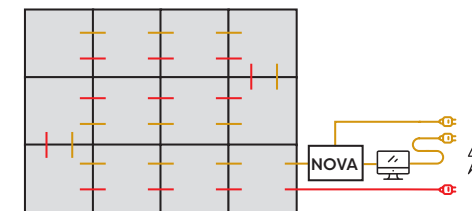
- 1 L'alignement magnétique et le positionnement par guides garantissent **un montage très précis**
- 2 Des **poignées "easy grip"** permettent un montage ergonomique par un seul monteur
- 3 Outdoor-ready, interchangeable **power box**
- 4 **Système "Quick lock"** pour un montage sans outils



- 5 **Câblage facile** avec des câbles en silicone Super Flex



— signal/data — alimentation

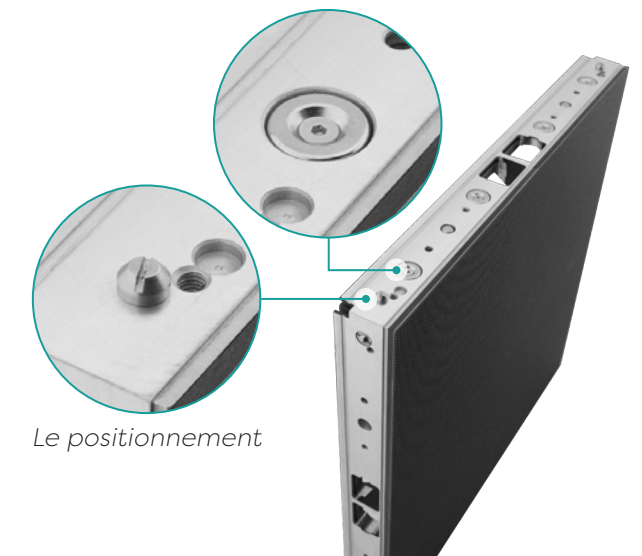


Chaîne Hi-LED 55

- **Câble signal/data:** connectez jusque 20 cabinets (2.8) / 17 cabinets (2.5) avec un seul câble
- **Alimentation:** connectez jusque 18 cabinets (2.8) / 17 cabinets (2.5) avec un seul câble
- Les deux câbles sont **outdoor-ready**



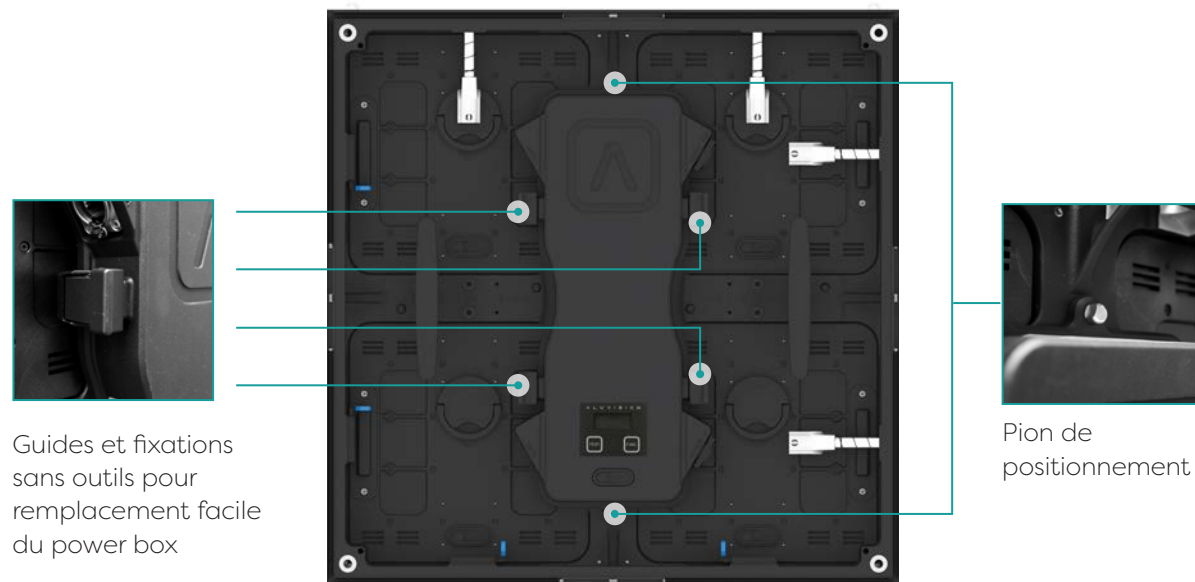
L'alignement magnétique



# Accès par l'avant / par l'arrière



**i** Maintenance possible par l'avant et par l'arrière pour changement du power box et des modules LED

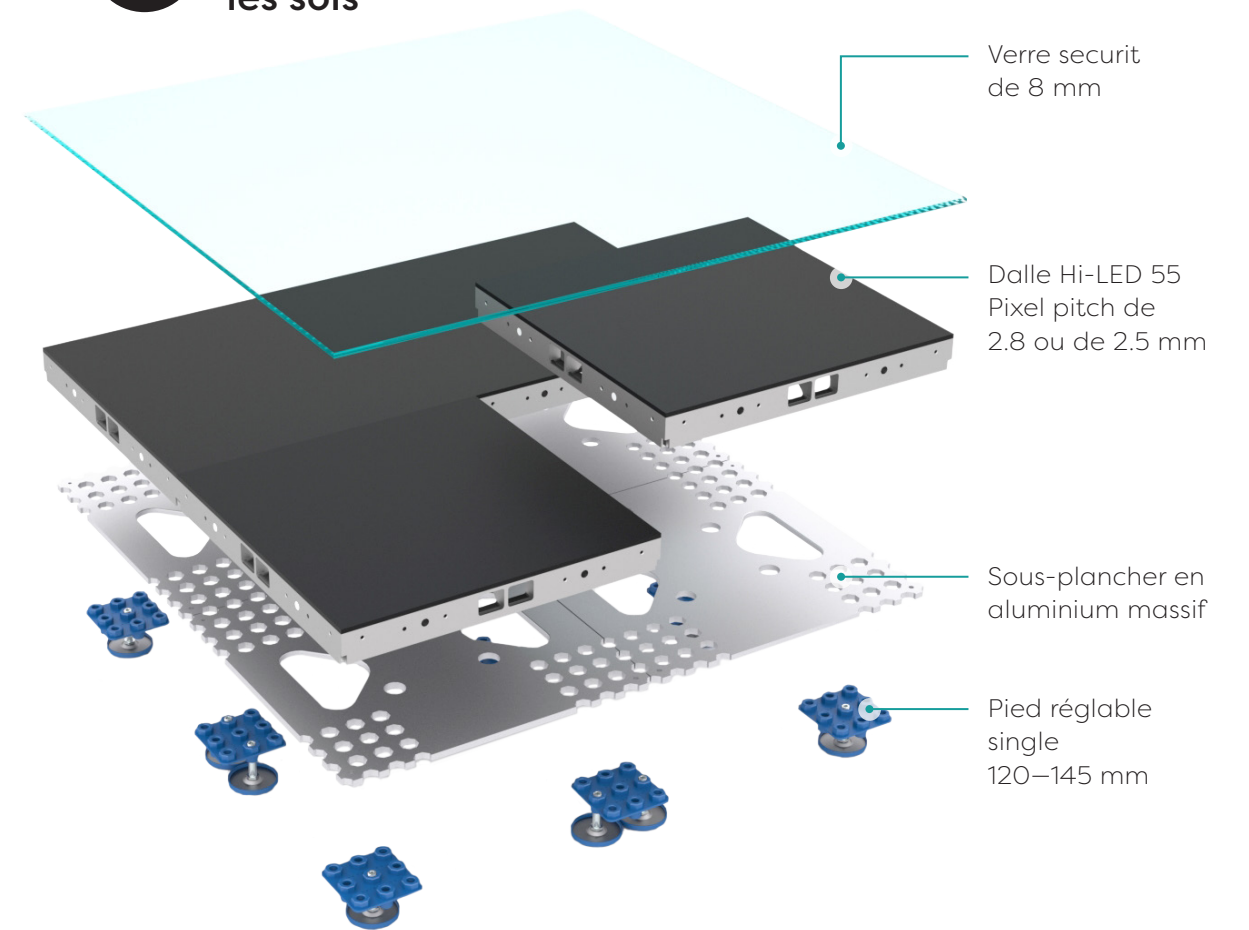


Guides et fixations sans outils pour remplacement facile du power box

Pion de positionnement

# Plancher technique

**i** Hi-LED 55 pour les sols

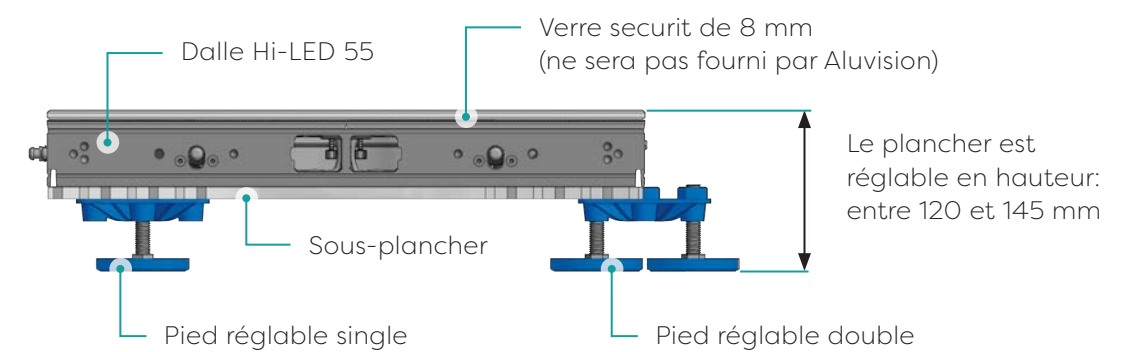


Verre securit de 8 mm

Dalle Hi-LED 55 Pixel pitch de 2.8 ou de 2.5 mm

Sous-plancher en aluminium massif

Pied réglable single 120-145 mm



Dalle Hi-LED 55

Verre securit de 8 mm (ne sera pas fourni par Aluvision)

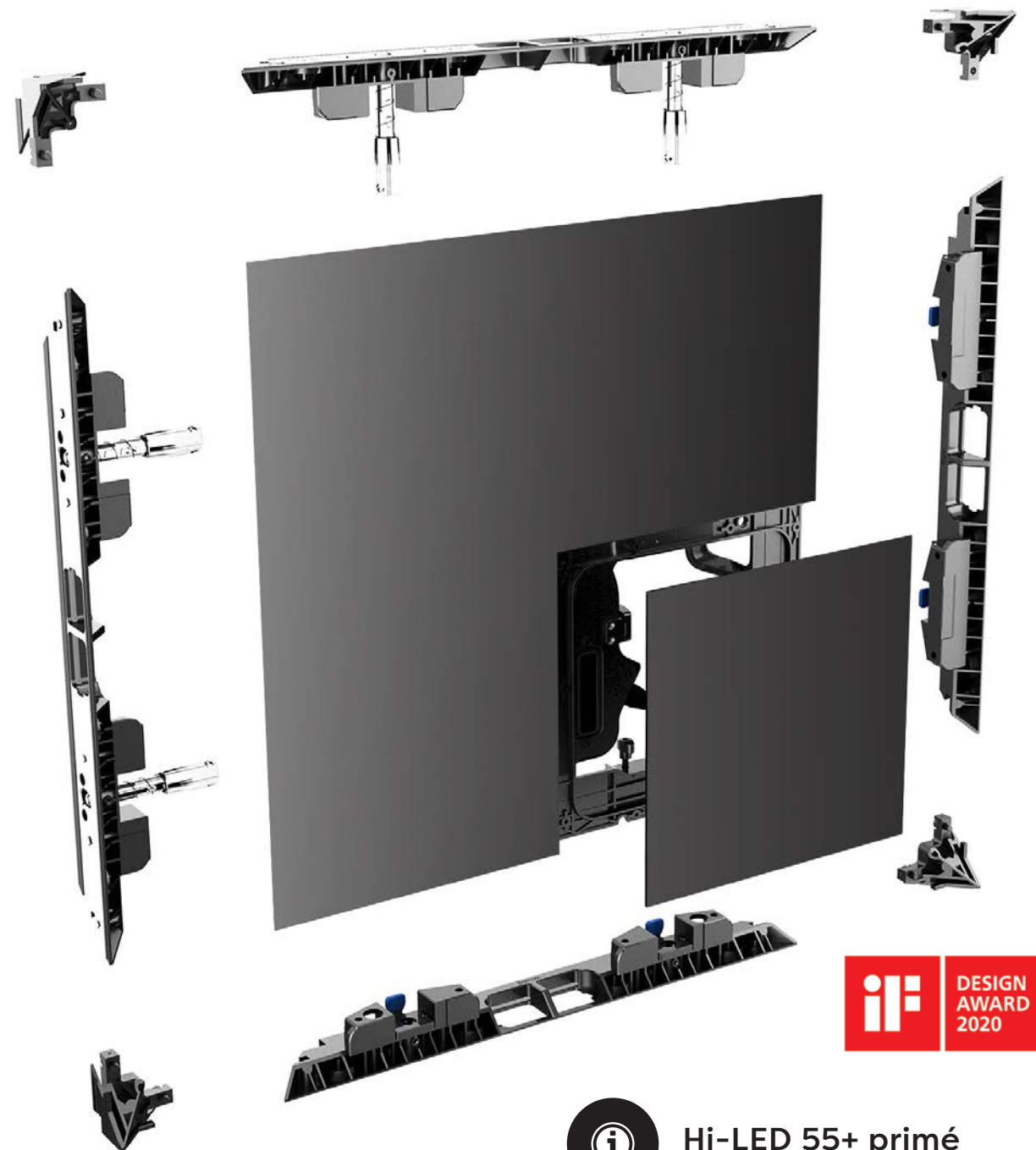
Sous-plancher

Pied réglable single

Pied réglable double

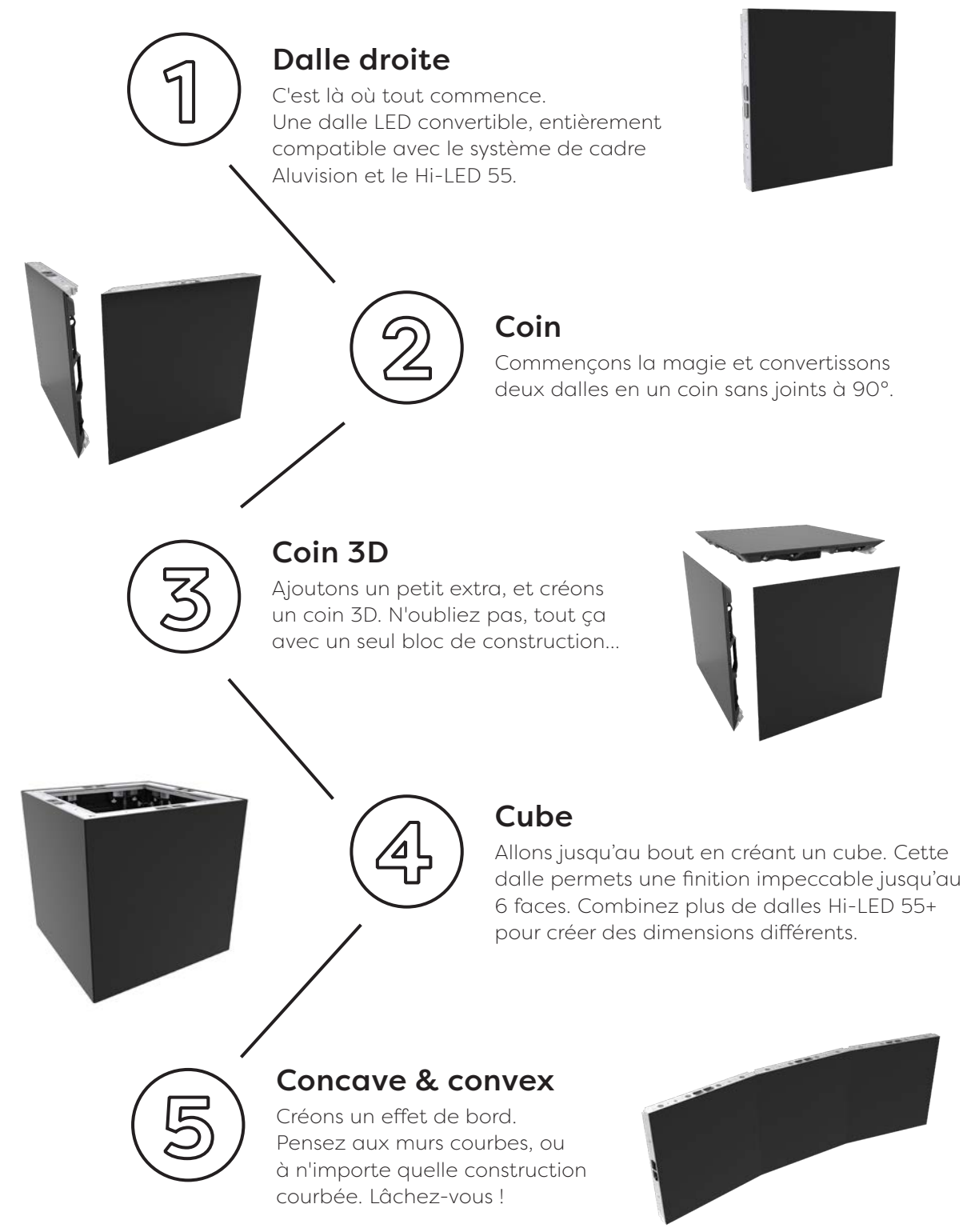
Le plancher est réglable en hauteur: entre 120 et 145 mm

# Une dalle, des solutions multiples



- i** **Hi-LED 55+ primé**
- Pitch 2.8 ou 2.5 mm
  - Modules sont biseautées
  - Modules compatibles avec Hi-LED 55
  - Brevetée

## Hi-LED 55+: la dalle LED la plus polyvalente du marché. Transformez-la en 5 configurations différentes.





## A quick how to ...



### 1 Retirer

Déconnectez un côté du cadre en aluminium de chaque dalle.



### 2 Choisir

Coins ou courbes ? Ajoutez une pièce de raccord 90° à l'une des dalles pour créer un coin parfait. Ajoutez une cale de -5° ou -7.5° pour créer des murs convexes.



### 3 Connecter

C'est aussi simple que 1-2-3. Une installation rapide, simple et sans outils.



### 4 Impressionner

Un coin 90° pour créer une expérience visuelle novatrice et marquante.

## Transport en sécurité



Valise flightcase empilable pour 10 dalles LED et leurs accessoires



Gain de place et d'effort avec des roues basculantes

↗ Dimensions: 1191x585x763 mm (LxLxH)

📏 Poids brut 2.8 mm: 153 kg  
Poids brut 2.5 mm: 165,8 kg  
Poids net: 55 kg



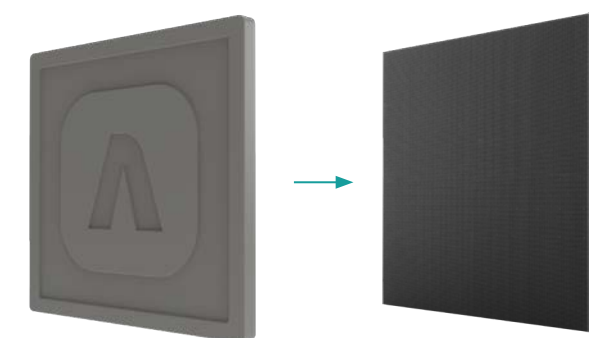
Boîte d'emballage de modules Hi-LED 55. Peut contenir 12 modules de rechange

↗ Dimensions: 600x400x320 mm (LxLxH)

📏 Poids net: 4,33 kg



Cache de protection compris dans chaque livraison de dalle LED

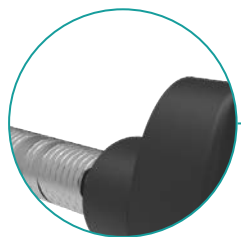


# Configurations illimités

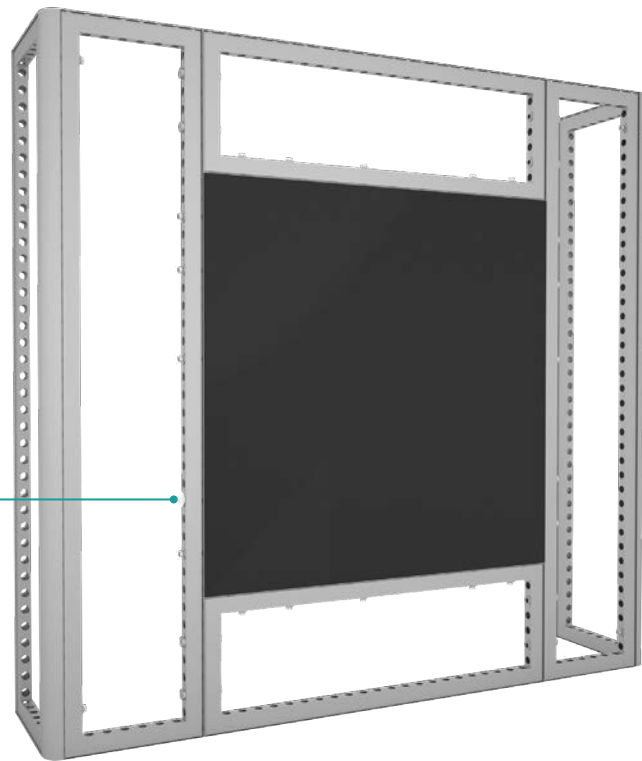
1

## Droit

Intégration à ras.  
Fixation avec le connecteur rapide "LS M6/D30\*80".



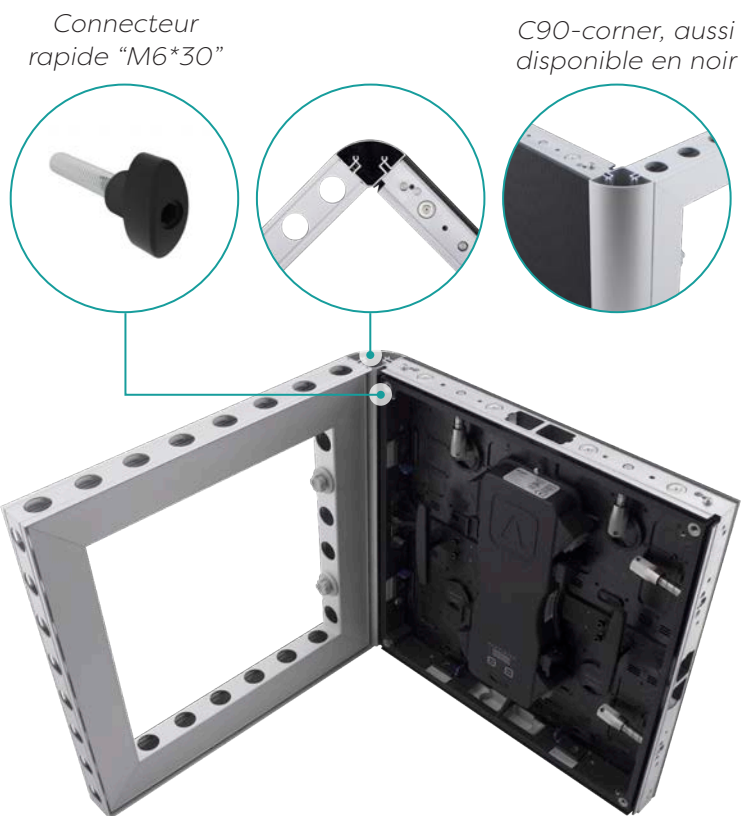
Connecteur rapide "LS M6/D30\*80"



2

## Coin

Compatible avec tous les profilés de coin Aluvision.  
Fixation avec le connecteur rapide standard "M6\*30".



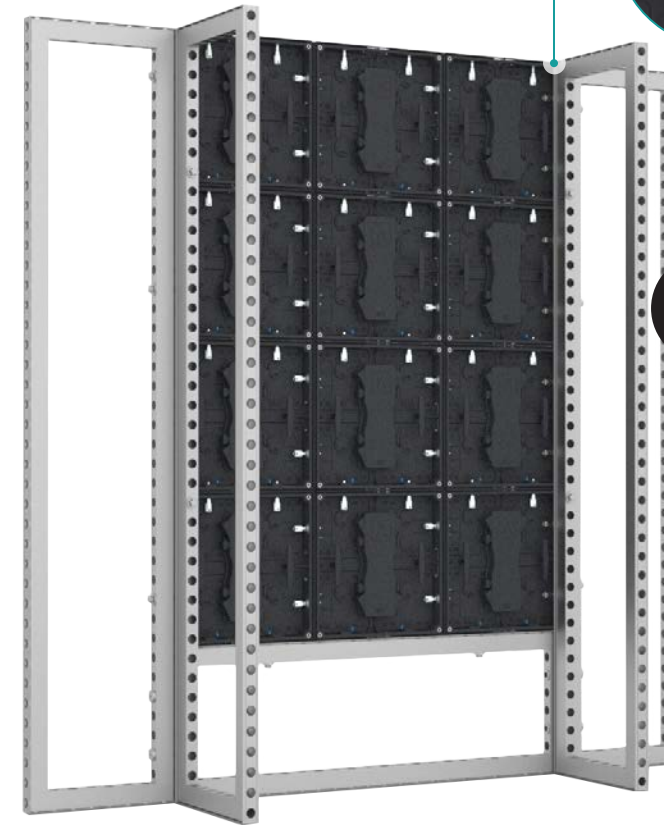
Hi-LED 55 X spacer



3

## Retour

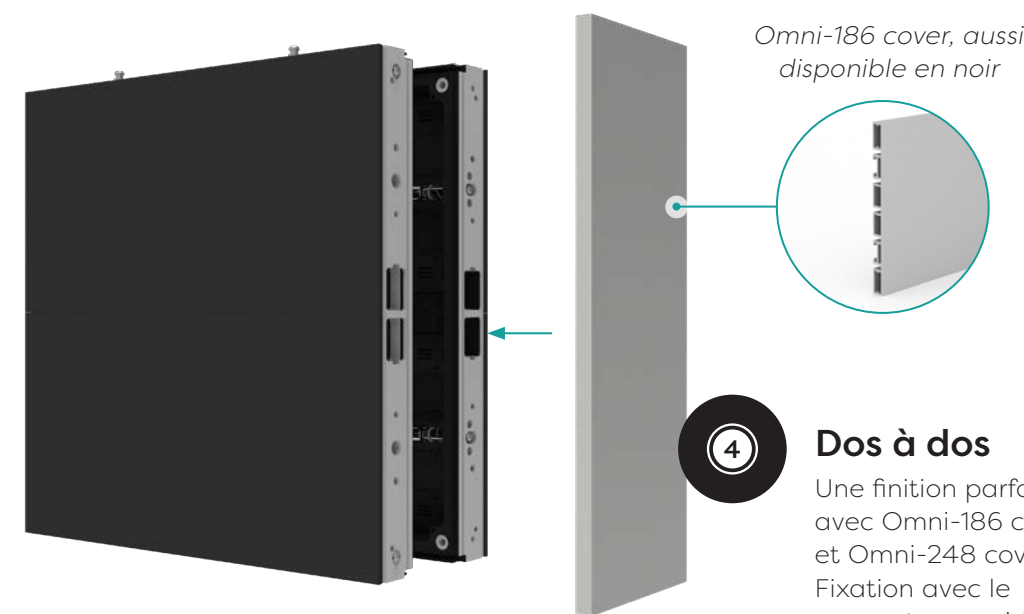
Montage de cadres de retour à 90° au dos du video wall.  
Fixation avec un connecteur rapide standard "LS M6/D30\*80".  
Insérez le Hi-LED 55 X spacer dans les angles de la dalle LED pour que le cadre de support reste dans les dimensions modulaires.



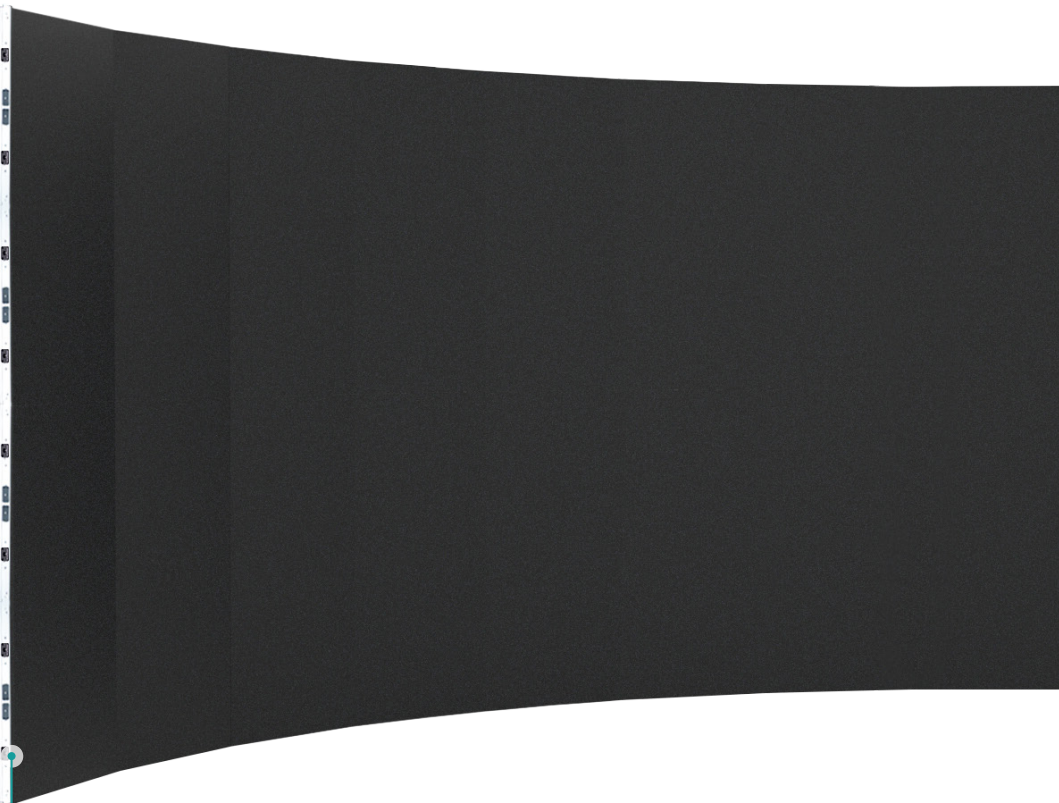
4

## Dos à dos

Une finition parfaite avec Omni-186 cover et Omni-248 cover.  
Fixation avec le connecteur rapide standard "M6\*30".



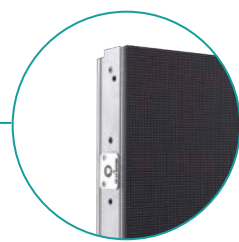




5

**Courbé**

Montage concave par des cales avec code couleur, fixation par le Quick Lock system intégré.



5°= R 5685 mm  
Cale blanche



7.5°= R 3792 mm  
Cale grise



10°= R 2845 mm  
Cale noire

6

**Suspendu**

Barre de rigging pour des parois ou pour la signalisation suspendue ; fixation avec le système Quick Lock Standard.

↗ Longueurs standards: 496, 992, 1488 et 1984 mm

🔗 Connexion magnétique pour un positionnement facile sur la barre de rigging



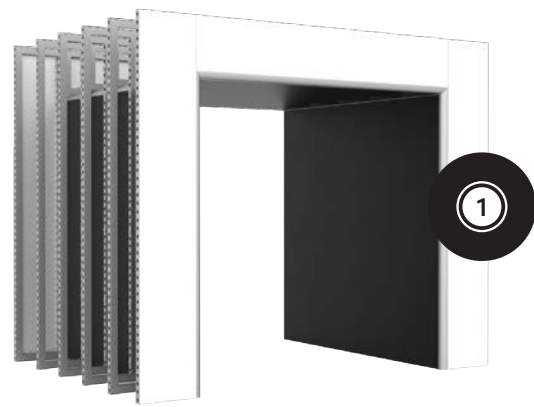
Ouverture supplémentaire pour gestion des câbles  
Ouverture supplémentaire pour fixer un cadre Omni-55



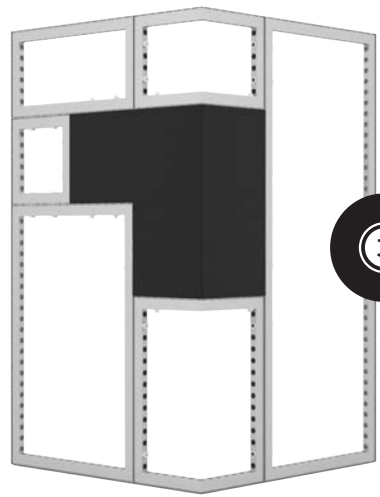
i

Possibilité d'utiliser la barre de rigging pour le plafond (suspension + renfort)

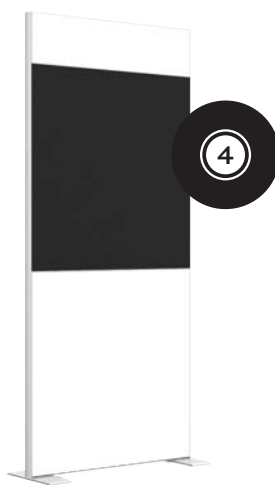
# Exemples de montage



1 Configuration tunnel, cloison et plafond



3 Coin



4 Configuration display

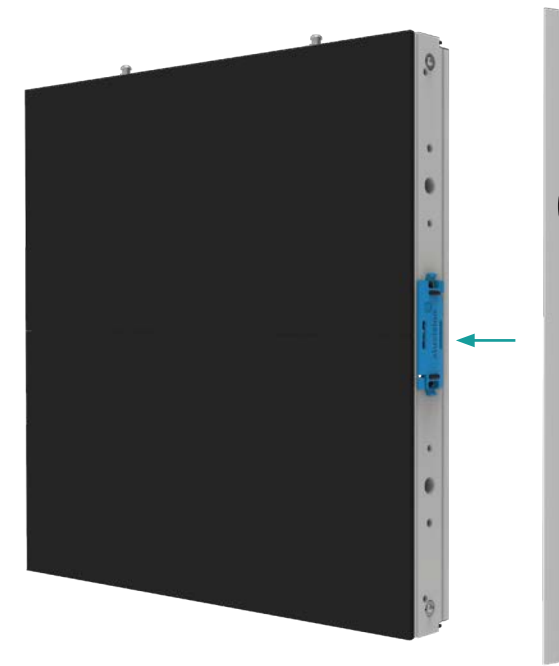


2 Colonne



5 Cube immersive

# Options de finition



i Omni-55 cover, aussi disponible en noir



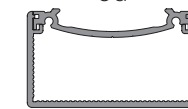
courbé

ou



plat

ou



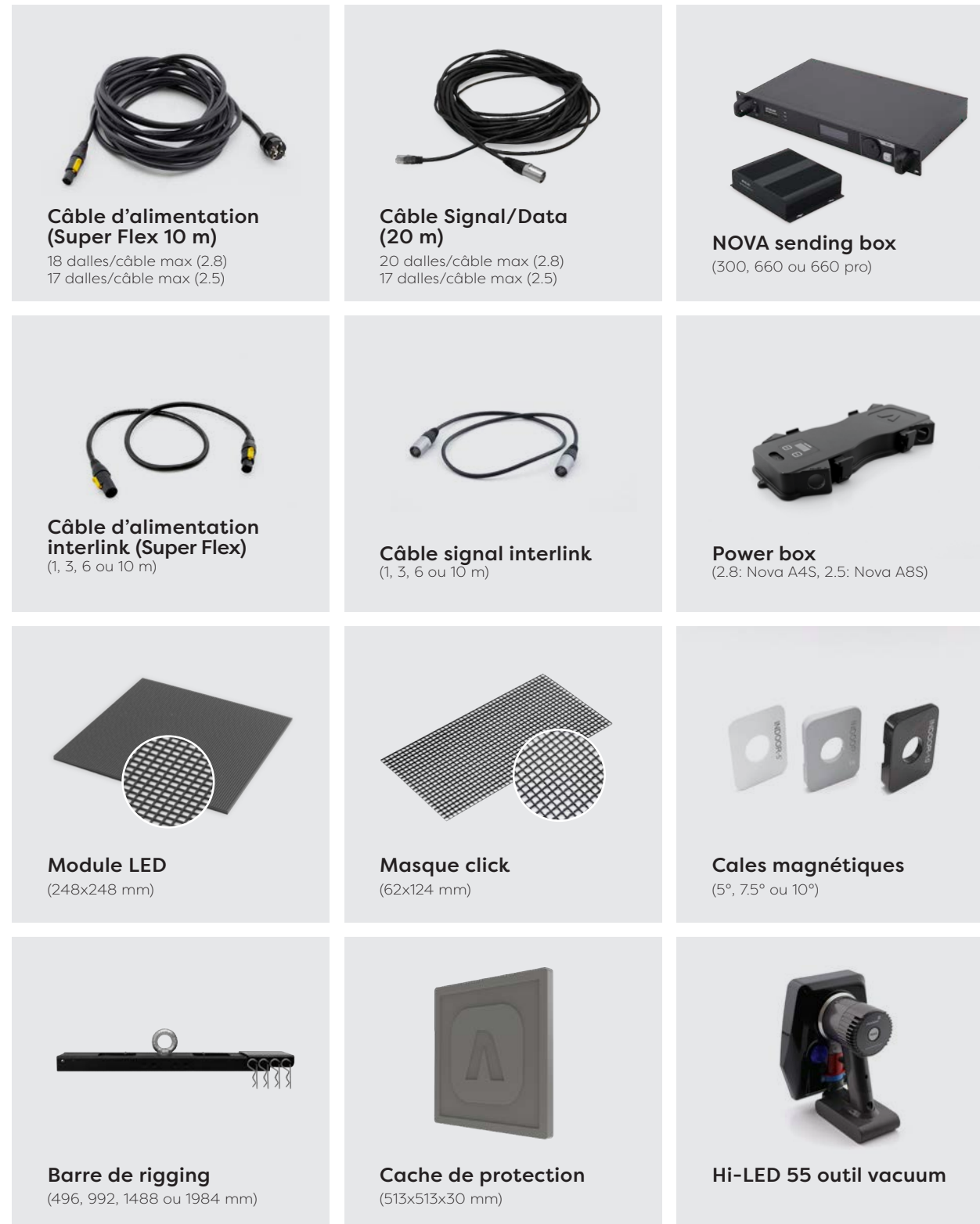
LED



i Couvrez le dos avec un tissu à jonc cousu



# Hi-LED 55 accessoires dalles droites



**Câble d'alimentation (Super Flex 10 m)**

18 dalles/câble max (2.8)  
17 dalles/câble max (2.5)

**Câble Signal/Data (20 m)**

20 dalles/câble max (2.8)  
17 dalles/câble max (2.5)

**NOVA sending box (300, 660 ou 660 pro)**

**Câble d'alimentation interlink (Super Flex)**

(1, 3, 6 ou 10 m)

**Câble signal interlink**

(1, 3, 6 ou 10 m)

**Power box**

(2.8: Nova A4S, 2.5: Nova A8S)

**Module LED**

(248x248 mm)

**Masque click**

(62x124 mm)

**Cales magnétiques**

(5°, 7.5° ou 10°)

**Barre de rigging**

(496, 992, 1488 ou 1984 mm)

**Cache de protection**

(513x513x30 mm)

**Hi-LED 55 outil vacuum**

# Specifications techniques dalles droites



**PIXEL PITCH**

2.82 mm  
2.58 mm



**ANGLE DE VISION**

140°/120° (H/V)



**DISTANCE DE LISIBILITÉ**

2.8: ≥ 2,8 m  
2.5: ≥ 2,5 m



**DIMENSIONS DE L'ÉCRAN**

496x496 mm



**DENSITÉ PIXEL**

2.8: 125910 px/m<sup>2</sup>  
2.5: 149844 px/m<sup>2</sup>



**RÉSOLUTION D'ÉCRAN**

2.8: 176x176 px  
2.5: 192x192 px



**POIDS DU CABINET**

2.8: 9 kg  
2.5: 10 kg



**CERTIFICATS**

CE/TUV/EMC/LVD/RoHS/ETL/FCC



**SENDING BOX (\*)**

Nova 300, 660, 660 pro



**POWER BOX**

2.8: Nova A4S  
2.5: Nova A8S



**SYSTÈME OPÉRATEUR**

Windows 2000/XP/Vista/10



**TAUX DE RAFRAÎCHISSEMENT**

3840 Hz



**NIVEAU DE GRIS**

14 Bit



**CONTRASTE**

2.8: 5000:1  
2.5: 7000:1



**CLARETÉ**

1000 nits



**CONSOMMATION**

2.8: 146 / 49 W/dalle  
2.5: 150 / 50 W/dalle (max/moy)

(\*) Nombre maximum de dalles pouvant être connectées à une sending box : Nova 300 dispose de 2 entrées data et peut contrôler jusqu'à 40 dalles (2.8); 34 dalles (2.5). Nova 660 dispose de 4 entrées data, contrôle jusqu'à 72 dalles (2.8); 60 dalles (2.5) et permet un ajustement de la plupart des fonctions basiques. Nova 660 pro dispose de 6 entrées data, contrôle jusqu'à 72 dalles (2.8); 60 dalles (2.5). Nova 660 est conseillé en cas de location.



# Dalles courbées

Soyez à l'avant-garde avec les dalles convexes et concaves Hi-LED 55. Disponibles en trois rayons différents, ces dalles courbées peuvent donner un nouveau look à votre design.



①

## Hi-LED R437 concave

- Un quart d'un segment de cercle
- Pitch 2.5 ou 2.8 mm
- Correspond à un cadre Omni-55 A3 R437 standard v2



②

## Hi-LED R437 convexe

- Un quart d'un segment de cercle
- Pitch 2.5 ou 2.8 mm
- Correspond à un cadre Omni-55 A3 R437 standard v2



③

## Hi-LED R1476 concave

- 1/2 segment de cercle
- Pitch 2.5 ou 2.8 mm
- Correspond à un cadre Omni-55 A3 R1476 standard



④

## Hi-LED R1421 convexe

- 1/2 segment de cercle
- Pitch 2.5 ou 2.8 mm
- Correspond à un cadre Omni-55 A3 R1421 standard

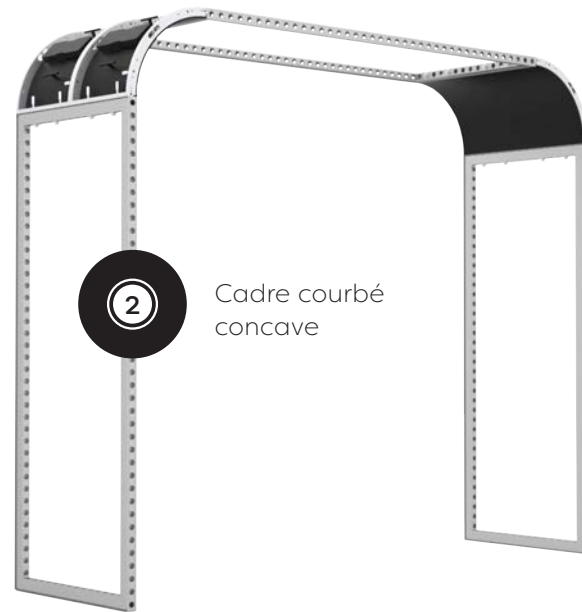


# Exemples de montage



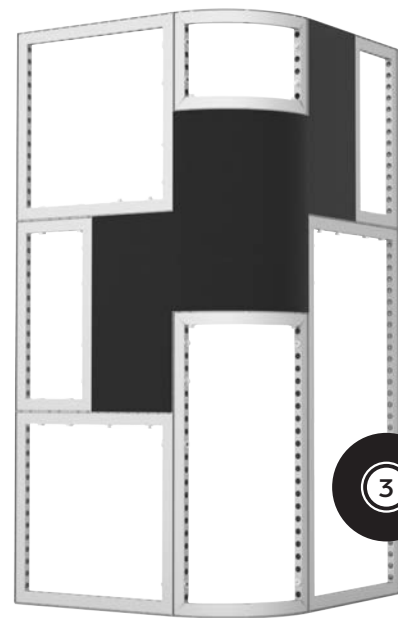
1

Configuration tunnel, cloison et plafond



2

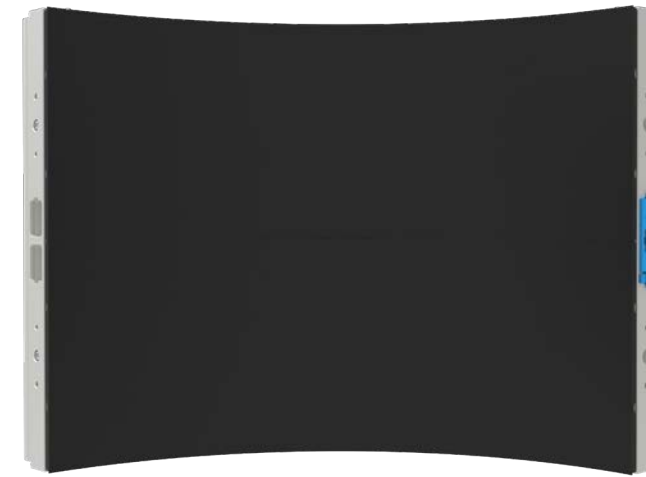
Cadre courbé concave



3

Cadre courbé convexe  
Créez des parois courbés convexes ou concaves avec les dalles Hi-LED R437

# Options de finition



i

Omni-55 cover, aussi disponible en noir



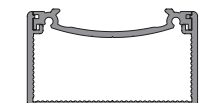
courbé

ou



plat

ou



LED



i

Couvrez le dos avec un panneau rigide (convexe) ou avec un panneau rigide et un tissu à jonc cousu (concave)

# Transport en sécurité



Caisse de transport empilable pour 5 dalles LED R437 concaves/convexes

↗ Dimensions: 1178x769x753 mm (LxLxH)

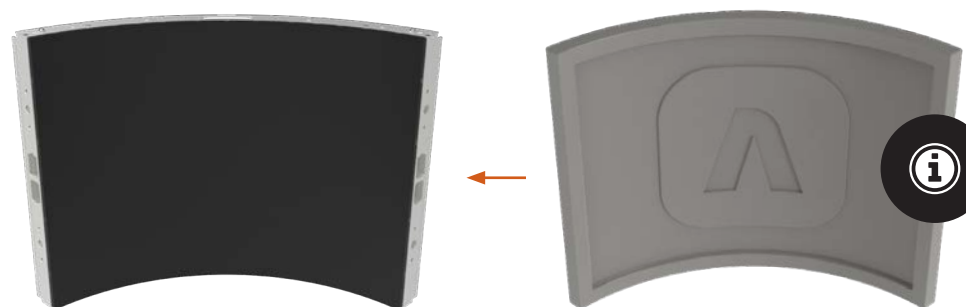
📦 Poids brut 2.5 mm: 132 kg  
Poids net: 56 kg



Caisse de transport empilable pour 7 dalles LED R1476 concaves ou 7 dalles LED R1421 convexes

↗ Dimensions: 1178x873x753 mm (LxLxH)

📦 Poids brut 2.5 mm: 165 kg  
Poids net: 67 kg



Cache de protection compris dans chaque livraison de dalle LED

# Hi-LED 55 accessoires dalles courbées



**Câble d'alimentation (Super Flex 10 m)**

2.8: 12 dalles/câble max (R437 CC), 2.8: 14 dalles/câble max (R437 CV, R1421, R1476), 2.5: 12 dalles/câble max (R437 CC), 2.5: 10 dalles/câble max (R437 CV, R1421, R1476)



**Câble Signal/Data (20 m)**

2.8: 13 dalles/câble max (R437 CC), 2.8: 15 dalles/câble max (R437 CV, R1421, R1476), 2.5: 11 dalles/câble max (R437 CC), 2.5: 12 dalles/câble max (R437 CV, R1421, R1476)



**NOVA sending box**  
(300, 660 ou 660 pro)



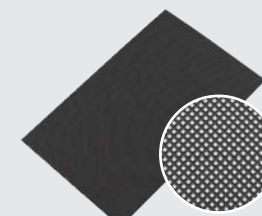
**Câble d'alimentation interlink (Super Flex)**  
(1, 3, 6 ou 10 m)



**Câble signal interlink**  
(1, 3, 6 ou 10 m)



**Power box**  
(2.5: Nova A8S, 2.8: Nova A4S)

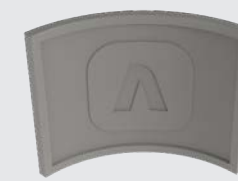


**Module LED**

(R437 CC: 344x248 mm  
R437 CV / R1421 / R1476:  
386x248 mm)



**Cache de protection Hi-LED R437 convexe**  
(712x509x171 mm)



**Cache de protection Hi-LED R437 concave**  
(656x509x159 mm)



**Cache de protection Hi-LED R1421 concave**  
(782x509x80 mm)



**Cache de protection Hi-LED R1476 convexe**  
(787x509x81 mm)



# Specifications techniques

R437 concave (CC)  
R437 convexe (CV)

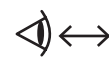
R1476 concave (CC)  
R1421 convexe (CV)



**PIXEL PITCH**  
2.8: 2.82 mm  
2.5: 2.58 mm



**ANGLE DE VISION**  
2.8: 120°/120° (H/V)  
2.5: 120°/120° (H/V)



**DISTANCE DE LISIBILITÉ**  
2.8: ≥ 2,8 m  
2.5: ≥ 2,5 m



**DIMENSIONS DE L'ÉCRAN**  
CC: 689x496 mm  
CV: 772x496 mm



**DENSITÉ PIXEL**  
2.8: 125910 px/m<sup>2</sup>  
2.5: 149844 px/m<sup>2</sup>



**RÉSOLUTION D'ÉCRAN**  
2.8 CC: 244x176 px  
2.8 CV: 274x176 px  
2.5 CC: 266x192 px  
2.5 CV: 300x192 px



**POIDS DU CABINET**  
14 kg



**CERTIFICATS**  
CE/TUV/EMC/LVD/RoHS/  
ETL/FCC



**SENDING BOX (\*)**  
Nova 300, 660,  
660 pro



**POWER BOX**  
2.8: Nova A4S  
2.5: Nova A8S



**SYSTÈME OPÉRATEUR**  
Windows 2000/  
XP/Vista/10



**TAUX DE RAFRAÎCHISSEMENT**  
3840 Hz



**NIVEAU DE GRIS**  
14 Bit



**CONTRASTE**  
2.8: 5000:1  
2.5: 6000:1



**CLARETÉ**  
1000 nits



**CONSOMMATION**  
2.8 CC: 181 / 61 W/dalle  
2.8 CV: 203 / 68 W/dalle  
2.5 CC: 209 / 70 W/dalle  
2.5 CV: 243 / 78 W/dalle  
(max/moy)



**PIXEL PITCH**  
2.8: 2.82 mm  
2.5: 2.58 mm



**ANGLE DE VISION**  
140°/120°  
(H/V)



**DISTANCE DE LISIBILITÉ**  
2.8: ≥ 2,8 m  
2.5: ≥ 2,5 m



**DIMENSIONS DE L'ÉCRAN**  
772x496 mm



**DENSITÉ PIXEL**  
2.8: 125910 px/m<sup>2</sup>  
2.5: 149844 px/m<sup>2</sup>



**RÉSOLUTION D'ÉCRAN**  
2.8: 274x176 px  
2.5: 300x192 px



**POIDS DU CABINET**  
14 kg



**CERTIFICATS**  
CE/TUV/EMC/LVD/RoHS/  
ETL/FCC



**SENDING BOX (\*)**  
Nova 300, 660,  
660 pro



**POWER BOX**  
2.8: Nova A4S  
2.5: Nova A8S



**SYSTÈME OPÉRATEUR**  
Windows 2000/  
XP/Vista/10



**TAUX DE RAFRAÎCHISSEMENT**  
3840 Hz



**NIVEAU DE GRIS**  
14 Bit



**CONTRASTE**  
2.8: 5000:1  
2.5: 6000:1



**CLARETÉ**  
1000 nits



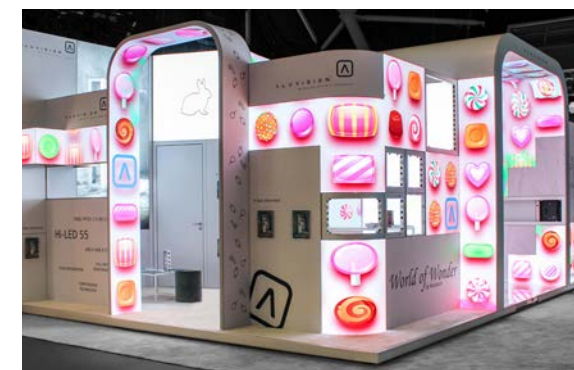
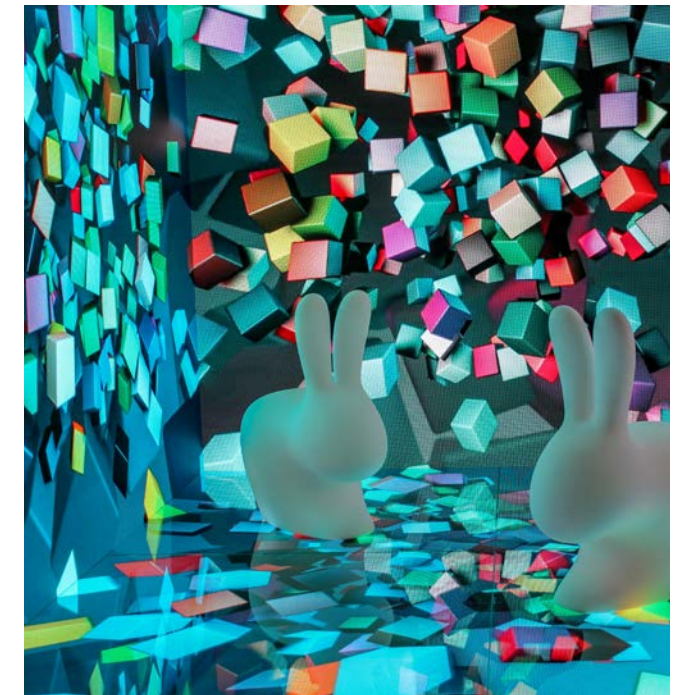
**CONSOMMATION**  
2.8: 203 / 68 W/dalle  
2.5: 243 / 78 W/dalle  
(max/moy)

(\*) Nombre maximum de dalles pouvant être connectées à une sending box : Nova 300 dispose de 2 entrées data et peut contrôler jusqu'à 30 dalles (2.8 CC); 26 dalles (2.8 CV); 24 dalles (2.5 CC); 22 dalles (2.5 CV). Nova 660 dispose de 4 entrées data, contrôle jusqu'à 52 dalles (2.8 CC); 44 dalles (2.8 CV); 44 dalles (2.5 CC); 36 dalles (2.5 CV) et permet un ajustement de la plupart des fonctions basiques. Nova 660 pro dispose de 6 entrées data, contrôle jusqu'à 52 dalles (2.8 CC); 44 dalles (2.8 CV); 44 dalles (2.5 CC); 36 dalles (2.5 CV). Nova 660 est conseillé en cas de location.

(\*) Nombre maximum de dalles pouvant être connectées à une sending box : Nova 300 dispose de 2 entrées data et peut contrôler jusqu'à 26 dalles (2.8); 22 dalles (2.5). Nova 660 dispose de 4 entrées data, contrôle jusqu'à 44 dalles (2.8); 39 dalles (2.5) et permet un ajustement de la plupart des fonctions basiques. Nova 660 pro dispose de 6 entrées data, contrôle jusqu'à 44 dalles (2.8); 36 dalles (2.5). Nova 660 est conseillé en cas de location.



# Lookbook





# Contact

ALUVISION NV  
Clemence Dosschestraat 44  
9800 Deinze, Belgique  
T: +32 (0)9 381 54 70

[info@aluvision.com](mailto:info@aluvision.com)  
[www.aluvision.com](http://www.aluvision.com)

ALUVISION USA  
1620 Satellite Boulevard, Suite C  
Duluth, GA 30097 USA  
T: (470) 252 3500



RESTEZ INFORMÉ !!

**Suivez-nous  
sur Instagram,  
Facebook,  
LinkedIn, Pinterest  
& YouTube !**