

Elsa Gelly

Fiche Technique

(mise à jour mars 2016)

Spectacle pour une chanteuse, 1h sans entracte.

représentation dimanche 8 janvier 15h00

Production :

Vocal 26, 46 av Sadi Carnot 26000 VALENCE

Vocal26@wanadoo.fr

www.vocal26.com

Eclairagiste et régisseuse générale : Julie Valette

Julie.valette19@gmail.com

06 16 66 66 27

La fiche technique fait partie intégrante du contrat.

Toutes les demandes techniques doivent être respectées.

Cependant elle est adaptable selon les caractéristiques techniques de chaque lieu, en accord avec le régisseur général de la Cie.

PLANNING

Pré-implantation lumière souhaitée selon un plan adapté par notre régisseur.

Un service de 4 heures : décor, réglages lumière + conduite ^L_{SEP}

- Sans pré-implantation lumière ^L_{SEP}

1er service de 4 heures : implantation lumière + décor ^L_{SEP}

2ème service de 4 heures : réglages lumière + conduite.

Personnel : 1 régisseur lumière. Un régisseur son.

PLATEAU

Le plateau doit être vide de tout élément non demandé.

Boîte noire à l'italienne avec 3 plans de pendrillons. Fond noir.

Plateau noir et propre.

Un espace scénique adaptable selon les dimensions de la scène. De 8m/6m à 5m/4m.

Chauffer la salle la veille.

Machine à fumée.

LUMIERE

L'implantation lumière et le plan de feux seront adaptés à la scène et au parc de matériel dont vous disposez.

Pré-montage souhaité.

spécificités ^L_{SEP}

- DMX 5 broches pour boîtier entec pro Cie

- 28 circuits + la salle graduée / Nous amenons les filtres.

Liste projecteurs ^L_{SEP}

- 14 PAR 64 EN CP62 ^L_{SEP}

- 1 PAR 64 EN CP61

- 2 PAR 64 EN CP60

- 13 PC1KW ^L_{SEP}

- 5 découpes 614S + 4 IRIS

- 4 découpes 613SX

- 4 F1

- 6 pieds lumière (2m de haut) + 3 platines

SON

Nous demandons la **présence d'un régisseur son** pour le montage et les réglages, mais également pour assurer la régie pendant le filage et les représentations.

- 1 ensemble HF de poche (émetteur + récepteur) avec 1 capsule omni, DPA 4060 ou 4061, qui sera fixée au front d'Elsa (pas de serre tête)
- 1 reverb
- 1 compresseur (limiteur sur la voix)
- 2 retours au plateau, en side, en coulisses
- Système de diffusion adapté au lieu
- sonoriser le clavier.

ACCESSOIRES

A FOURNIR PAR LE LIEU :

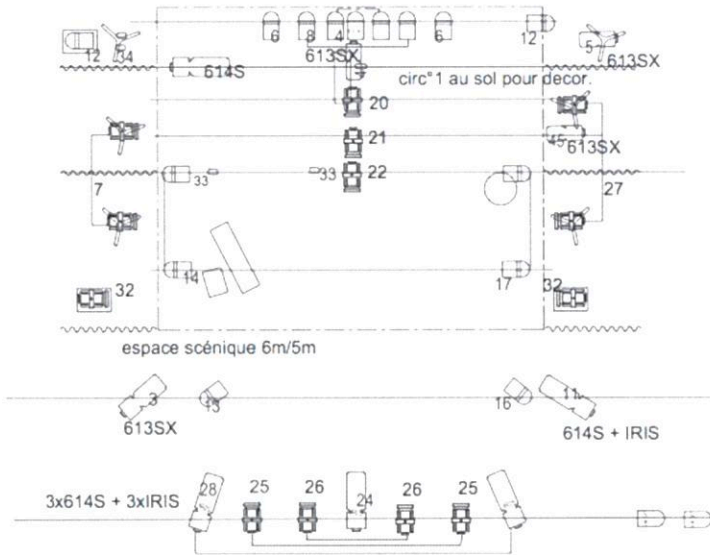
- **piano droit ou clavier électrique** : le clavier ne joue que pour donner les tonalités et en tant qu'**élément de décor**.

La qualité musicale de l'instrument importe peu.

- un tabouret de piano
- un fauteuil (voir photos) merci de vous rapprocher le plus possible de celui indiqué. Nous contacter en cas de difficulté. Merci
- 2 verres en verre.

LOGE et CATERING

- chauffage
- miroir et lumière adéquate pour maquillage
- fer à repasser
- portant avec 3 cintres
- bouteille d'eau, thé, café, fruits frais, biscuits, fromage (pas de lait de vache).



LA FEMME A VOIX NUE	
Elsa Celly	
Responsable générale : Julie Valette	
06 14 52 64 07 - 04 77 40 64 53 (Midi - 17h)	
Éclairage :	PLAN DE FEUX / 03.10.12

